


# Stein an der Enns


Steiermark | Österreich


Ferienhaus Steiners Blockhütte ★★★★★

Referenznummer: AT8961.601.1

 bis 10 Personen

 4 Schlafzimmer

 6 Zimmer

 4 Bäder

Preisbeispiel für  
10 Personen vom  
19.07. - 26.07.2025

1.465,00 EUR \*

\* Ggf. zuzüglich obligatorischer oder fakultativer Nebenkosten nach tatsächlicher Belegung beziehungsweise tatsächlichem Verbrauch, Änderung der Preise vorbehalten.



## Haus/Residenz

Gemütliches, rustikales Chalet "Steiners Blockhütte", umgeben von Wiesen. 500 m vom Zentrum von Stein an der Enns, am Ortsrand, 4.5 km vom Zentrum von Öblarn, 23 km vom Zentrum von Schladming, alleinstehende, sonnige Lage, 11 km vom See, 11 km vom Skigebiet, im Grünen. Zur Alleinbenutzung: naturbelassenes Grundstück 3 ha mit Wiese. Im Hause: Skiraum. Brötchenservice. Parkplatz auf dem Grundstück. Einkaufsgeschäft 500 m, Restaurant 1.3 km, Bäckerei 1 km, Café 1 km, Bushaltestelle 800 m, Bahnstation "Stein an der Enns" 1 km, Freibad 5 km, Hallenbad 5 km, Badensee "Aich" 11 km. Bergeisenbahn 11 km, Skilift 11 km, Skipisten 11 km. Bekannte Skigebiete sind gut erreichbar: Hauser Kaibling 15 km, Galsterberg/Kalteck 8 km. Ab Hof Verkauf von bäuerlichen Produkten.

## Der Innenbereich

"Steiners Blockhütte", 6-Zimmer-Haus 160 m<sup>2</sup> auf 2 Stockwerken.

Gemütlich und mit viel Holz eingerichtet: grosses Wohn-/Esszimmer mit Schwedenofen, Esstisch und Essecke. Wohn-/Schlafzimmer mit 1 Doppeldiwanbett, Sat-TV und DVD. Ausgang zur Terrasse. Offene Küche (Backofen, Geschirrspüler, 4 Glaskeramikplatten, Wasserkocher, elektrische Kaffeemaschine). Dusche/WC. Obergeschoss: 3 abgeschrägte Zimmer, jedes Zimmer mit 1 Doppelbett, Waschbecken und Dusche. 1 abgeschrägtes Zimmer mit 1 Doppelbett und Waschbecken. Sep. WC. Heizung, Solarheizung. Holzdielenboden. Terrasse überdacht. Terrassenmöbel, Gartengrill. Schöne Sicht auf die Berge und die Landschaft. Zur Verfügung: Kinderhochstuhl, Babybett. Internet (Wireless LAN, gratis). Haustiere sind nur im Sommer gestattet! Bei Belegung mit weniger Personen als der maximalen Personenzahl stehen nicht alle Wohneinheiten zur Verfügung.



Objekt im Internet ansehen:  
<https://ihgroup.to/6qSURC>



### Ortsbeschreibung

Stein an der Enns / Steiermark 941 m.ü.M. Kleine, idyllische Ortschaft, 1'475 Einwohner. Im Ort: Lebensmittelgeschäft, Metzgerei, Bäckerei, Restaurant, Kino, Sehenswürdigkeiten.

Sehenswürdigkeiten Pfarrkirche St. Nikolai 1.7 km, Kriegerdenkmal St. Nikolai 1.7 km, Freizeitpark, Freibad. Sommersportmöglichkeiten in 30 - 40 km. Kletterpark, Total 8 Lifte und Bahnen. Wanderwege.

### Im Preis enthaltene Leistungen

- ✓ Babybett (bis 2 Jahre) / Kinderhochstuhl
- ✓ Wäsche (Erstausstattung Bettwäsche und Handtücher)
- ✓ Drahtloser Internetzugang (WIFI)
- ✓ Endreinigung (Grundreinigung vor Abreise stets durch den Kunden)
- ✓ Interhome lässt 100'000 m<sup>2</sup> Blühwiesen zum Schutz der Bienen anpflanzen

Die ERV Rücktrittversicherung ist im Reisepreis bereits enthalten. Wir empfehlen Ihnen zusätzlich den Abschluss der ERV Reiseschutzversicherung für nur EUR 35,00 pro Objekt für den gesamten Aufenthalt (kein Selbstbehalt).

### Obligatorische Nebenkosten

Kurtaxe EUR 2,50: Vor Ort zu bezahlen pro Person/Tag. Kautionsbar EUR 200,00: Vor Ort zu bezahlen pro Aufenthalt.

### Optionale Zusatzleistungen

Haustier EUR 30,00: Zusätzlich buchbar, zahlbar vor Ort pro Aufenthalt. Freiwilliger Klimabeitrag Renaturierung Hochmoor La Gruère (Schweiz) EUR 2,00: Zusätzlich buchbar pro Tag.



# Fliess/Landeck/Tirol West

## Oberinntal | Österreich

### Ferienhaus Jagdhaus Biedenegg ★★★

Referenznummer: AT6521.608.1



bis 10 Personen



5 Schlafzimmer



6 Zimmer



3 Bäder

Preisbeispiel für  
10 Personen vom  
19.07. - 26.07.2025

**2.280,00 EUR \***

\* Ggf. zuzüglich obligatorischer oder fakultativer Nebenkosten nach tatsächlicher Belegung beziehungsweise tatsächlichem Verbrauch, Änderung der Preise vorbehalten.



### Haus/Residenz

Chalet "Jagdhaus Biedenegg", 1'150 m.ü.M.. Oberhalb von Fliess, im Ortsteil Silberplan, 850 m vom Zentrum von Fliess, 8 km vom Zentrum von Landeck/Zams, im Bezirk Burg Biedenegg, 4.5 km vom Skigebiet. Zur Mitbenutzung: Grundstück, Park, Garten (nicht eingezäunt) mit Bäumen, Wiese, Obstgarten, Teich. Kinderspielplatz. Einkaufsgeschäft 850 m, Supermarkt 8 km, Bushaltestelle 850 m, Bahnstation "Landeck" 8 km, Freibad 2 km, Hallenbad 8 km, Naturbadeteich 2 km. Golfplatz (9 Loch) 50 km, Bergeisenbahn 12 km, Skilift 12 km, Skipisten 12 km, Skibushaltestelle 150 m, Skischule 4.5 km, Schlittelbahn 4.5 km, Langlaufloipe 2.5 km. Bekannte Skigebiete sind gut erreichbar: Fiss/Serfaus 20 km, St. Anton am Arlberg 27 km, Kaunertaler Gletscher 42 km. Bitte beachten: Gratis Skibus. Der gratis Skibus fährt zum Skigebiet Venet-Süd. Bitte beachten: Ferienwohnung Ref. AT6521.610.7 befindet sich auf dem gleichen Grundstück. Winter: Schneekettenpflicht bei entsprechenden Witterungsverhältnissen!

### Der Innenbereich

"Jagdhaus Biedenegg", 6-Zimmer-Haus 125 m<sup>2</sup> auf 2 Stockwerken,

Westlage. Vollständig renoviert, stilvoll und mit viel Holz eingerichtet: Wohn-/Esszimmer mit Schwedenofen (nur Deko), Sat-TV. 2 Doppelzimmer, jedes Zimmer mit Dusche/WC. Durchgangszimmer mit 1 Doppelbett. Küche (Geschirrspüler, 4 Glaskeramikplatten, Toaster, Wasserkocher, Mikrowelle, elektrische Kaffeemaschine). Obergeschoss: abgeschrägt 1 Doppelzimmer. 1 Zimmer mit 2 Betten. Dusche, sep. WC. Ölheizung. Holzdielenboden. Terrasse. Terrassenmöbel, Gartengrill. Zur Verfügung: Kinderhochstuhl, Babybett. Internet (Wireless LAN, gratis). Parkplatz (3 Autos).

### Ortsbeschreibung

Fliess/Landeck/Tirol West / Oberinntal 1'073 - 2'212 m.ü.M. Die Ferienregion Tirol West mit Ihren Urlaubsorten Landeck, Fliess, Zams, Tobadill, Grins und Stanz bietet alle nur erdenklichen Freizeiteinrichtungen, die man braucht, um sich so richtig zu entspannen. Ob Sie das Treiben einer historischen Kleinstadt oder das romantische Flair malerischer Dörfer bevorzugen, Sie werden hier Ihren Urlaub in vollen Zügen genießen. Fliess liegt auf einer



Objekt im Internet ansehen:  
<https://ihgroup.to/2XGzgi>





Sonnenterrasse im Dreiländereck Österreich-Schweiz-Italien mitten in den Alpen. Sonnige Hänge, stahlblauer Himmel, prächtige Farbenspiele in klaren Bächen, frische klare Luft - das ist Fließ. Kleines Dorf und Wintersportort, 79 km westlich von Innsbruck. Im Ort: Supermarkt, Einkaufsgeschäfte, Lebensmittelgeschäft, Bäckerei, Bank. Weitere Möglichkeiten in 9 km.

Panoramabad mit Rutsche, Nackendusche und vielen Kinderattraktionen, Tennis (2 Aussenplätze). Reiten. Angeln. 150 km Wanderwege, Bergwanderungen, Bergtouren, Klettern. Mountainbike-Routen. Kinderspielplatz. Sehenswert: Naturpark Kaunertal - Piller Moor (Moorlehrpfad), Fliesser Steppenhänge (mit 1300 verschiedenen Schmetterlingsarten).

#### Im Preis enthaltene Leistungen

- ✓ Babybett (bis 2 Jahre) / Kinderhochstuhl
- ✓ Drahtloser Internetzugang (WIFI)
- ✓ Bettwäsche und Handtücher (Betten bei Ankunft bezogen)
- ✓ Endreinigung (Grundreinigung vor Abreise stets durch den Kunden)
- ✓ Interhome lässt 100'000 m<sup>2</sup> Blühwiesen zum Schutz der Bienen anpflanzen

Die ERV Rücktrittversicherung ist im Reisepreis bereits enthalten. Wir empfehlen Ihnen zusätzlich den Abschluss der ERV Reiseschutzversicherung für nur EUR 35,00 pro Objekt für den gesamten Aufenthalt (kein Selbstbehalt).

#### Obligatorische Nebenkosten

Kurtaxe EUR 2,80: Vor Ort zu bezahlen pro Person/Tag. Kautionsbar EUR 300,00: Vor Ort zu bezahlen pro Aufenthalt.

#### Optionale Zusatzleistungen

Freiwilliger Klimabeitrag Renaturierung Hochmoor La Gruère (Schweiz) EUR 2,00: Zusätzlich buchbar pro Tag.



# Königsleiten

## Zillertal | Österreich

### Ferienhaus Königsleiten 3 ★★★★★

Referenznummer: AT6282.194.1



bis 10 Personen



5 Schlafzimmer



6 Zimmer

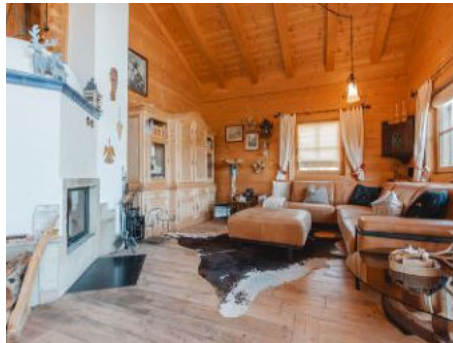


2 Bäder

Preisbeispiel für  
10 Personen vom  
19.07. - 26.07.2025

2.551,00 EUR \*

\* Ggf. zuzüglich obligatorischer oder fakultativer Nebenkosten nach tatsächlicher Belegung beziehungsweise tatsächlichem Verbrauch, Änderung der Preise vorbehalten.



### Haus/Residenz

Königsleiten: Sehr schönes, luxuriöses Chalet "Königsleiten 3", 1'600 m.ü.M.. 200 m vom Zentrum von Königsleiten, ruhige, sonnige Lage, 3 km vom See, 200 m vom Skigebiet, im Grünen. Zur Alleinbenutzung: Grundstück. Terrasse, Gartenmöbel, Grill (Schaukel). Im Hause: Zentralheizung. Zufahrt bis zum Haus. Parkplatz beim Haus. Lebensmittelgeschäft, Restaurant 200 m, Badeseen 3 km. Wanderwege ab Haus 100 m, Skilift 200 m. Bekannte Skigebiete sind gut erreichbar: Zillertal Arena. Achtung: Bei einem längeren Aufenthalt als 14 Tage ist eine zusätzliche Zwischenreinigung vor Ort zu bezahlen.

### Der Innenbereich

6-Zimmer-Haus 110 m<sup>2</sup>. Luxuriös und mit viel Holz eingerichtet: 2 Doppelzimmer, jedes Zimmer mit Flachbildschirm. 1 Doppelzimmer mit Kabel-TV. Bad/WC, sep. WC. Obergeschoss: 1

Doppelzimmer mit Waschbecken, Dampfdusche und Flachbildschirm. Grosses Wohn-/Esszimmer mit offenem Kamin und Kabel-TV (Flachbildschirm), Video und Radio. Ausgang zum Balkon. Grosse, offene Küche (Backofen, Geschirrspüler, 4 Glaskeramikplatten, Mikrowelle, Tiefkühler) mit Essecke. Dusche/WC. Dachgeschoss: 1 abgeschrägtes Zimmer mit 2 Betten (110 cm, Länge 200 cm). Grosser Balkon, grosse Terrasse 120 m<sup>2</sup>, 2 kleine Terrassen. Gartengrill, Liegestühle. Schöne Sicht auf die Berge. Zur Verfügung: Waschmaschine, Wäschetrockner, Kinderhochstuhl, Haartrockner. Internet (Wireless LAN, gratis). Parkplatz. Bitte beachten: Nichtraucher-Unterkunft. Rauchmelder. Im luxuriösen Bad gibt es eine grosse, runde Badewanne. Die Dampfdusche im Oberschoss ist eine Dampfsauna mit integrierter Dusche. 50626-006179-2020



Objekt im Internet ansehen:  
<https://ihgroup.to/4YbcKb>



### Ortsbeschreibung

Königsleiten / Zillertal Die Orte Gerlos (1.250 m), Königsleiten (1.600 m) und Hochkrimml (1.600 m) liegen inmitten der Zillertal Arena. Die höchsten Wasserfälle Europas in Krimml sind leicht erreichbar. Die Straße von Gerlos/Königsleiten nach Krimml ist mautpflichtig!

Die Ferienregion bietet zahlreiche Möglichkeiten: Badensee. Freibad. Segeln, Surfen. Tennis. Reiten. Angeln. Paragliding, Total 3 Lifte und Bahnen. Wanderwege, Bergtouren. Fahrradwege, Mountainbike-Routen, Vermietung von Mountainbikes. Nordic-Walking-Trails rund um Gerlos, Kinder- und Jugendprogramm.

### Im Preis enthaltene Leistungen

- ✓ Außenparkplatz
- ✓ Drahtloser Internetzugang (WIFI)
- ✓ Energiekosten
- ✓ Endreinigung (Grundreinigung vor Abreise stets durch den Kunden)
- ✓ Interhome lässt 100'000 m<sup>2</sup> Blühwiesen zum Schutz der Bienen anpflanzen

Die ERV Rücktrittversicherung ist im Reisepreis bereits enthalten. Wir empfehlen Ihnen zusätzlich den Abschluss der ERV Reiseschutzversicherung für nur EUR 35,00 pro Objekt für den gesamten Aufenthalt (kein Selbstbehalt).

### Obligatorische Nebenkosten

Kurtaxe EUR 2,20: Vor Ort zu bezahlen pro Person/Tag. Kurtaxe Kinder bis 14 Jahre EUR 0,40: Vor Ort zu bezahlen pro Person/Tag. Mobilitätsabgabe EUR 0,50: Vor Ort zu bezahlen pro Person/Tag. Kautionsbar oder Kreditkarte (Visa/Mastercard) EUR 500,00: Vor Ort zu bezahlen pro Aufenthalt.

### Optionale Zusatzleistungen

Babybett (bis 2 Jahre) EUR 3,00: Zusätzlich buchbar, zahlbar vor Ort pro Tag. Kinderhochstuhl EUR 2,00: Zusätzlich buchbar, zahlbar vor Ort pro Tag. Freiwilliger Klimabeitrag Renaturierung Hochmoor La Gruère (Schweiz) EUR 2,00: Zusätzlich buchbar pro Tag. Handtücher (Erstausstattung) EUR 4,50: Optional vor Ort pro Person. Bettwäsche (Erstausstattung) EUR 14,00: Optional vor Ort pro Person.



# Königsleiten

## Zillertal | Österreich

### Ferienhaus Hochkrimml 2 ★★★★★

Referenznummer: AT6282.131.1



bis 10 Personen



4 Schlafzimmer



5 Zimmer



1 Bad

Preisbeispiel für  
10 Personen vom  
19.07. - 26.07.2025

1.879,00 EUR \*

\* Ggf. zuzüglich obligatorischer oder fakultativer Nebenkosten nach tatsächlicher Belegung beziehungsweise tatsächlichem Verbrauch, Änderung der Preise vorbehalten.



### Haus/Residenz

Hochkrimml 3 km von Königsleiten: Sehr komfortables, luxuriöses Chalet "Hochkrimml 2", Baujahr 2006. Im Ort Hochkrimml, 5 km vom Zentrum von Königsleiten, 13 km vom Zentrum von Gerlos, ruhige, sonnige Lage, 5 km vom See, 300 m vom Skigebiet. Zur Alleinbenutzung: Terrasse, Gartenmöbel, Grill. Im Hause: Wireless LAN, Sprudelbad, Skiraum, Zentralheizung. Zufahrt bis zum Haus. Parkplatz beim Haus. Lebensmittelgeschäft 3 km, Restaurant 400 m, Badesee 5 km. Tennis 500 m, Wanderwege ab Haus 10 m, Skilift 300 m, Skipisten, Skischule, Langlaufloipe. Das Chalet liegt im waldreichen Ortsteil Filzstein bei der Duxeralpe in Hochkrimml auf ca 1600 m Seehöhe. Vom Chalet sind es nur 5 Minuten zu Fuß zum Sessellift der "Zillertal Arena" und außerhalb der Skipisten ist eine direkte Abfahrt zum Chalet möglich. Vom Zillertal kommend Zufahrt über eine Mautstraße, mit Beginn des Liftbetriebes ist die Benützung der Mautstrasse mit einer gültigen Liftkarte gratis, von

Mittersill kommend Zufahrt mautfrei. Achtung: Bei einem längeren Aufenthalt als 14 Tage ist eine zusätzliche Zwischenreinigung vor Ort zu bezahlen.

### Der Innenbereich

5-Zimmer-Chalet 110 m<sup>2</sup> auf 2 Stockwerken. Luxuriös und geschmackvoll eingerichtet: Eingang. 2 Doppelzimmer. Ausgang zur Terrasse. 1 Zimmer mit 2 Betten und 1 x 2 Etagenbetten. Dusche/WC. Obergeschoss: 1 Doppelzimmer mit Sprudelbad. Offene Küche (Backofen, Geschirrspüler, 4 Glaskeramikplatten, Mikrowelle, Tiefkühler) mit Essecke. Sep. WC. Balkon, grosse Terrasse. Terrassenmöbel. Schöne Sicht auf die Berge und die Landschaft. Zur Verfügung: Waschmaschine, Kinderhochstuhl, Babybett. Internet (Wireless LAN, gratis). Bitte beachten: Nichtraucher-Unterkunft. Rauchmelder. 50607-990162-2020



Objekt im Internet ansehen:  
<https://ihgroup.to/CBNed>



### Ortsbeschreibung

Königsleiten / Zillertal Die Orte Gerlos (1.250 m), Königsleiten (1.600 m) und Hochkrimml (1.600 m) liegen inmitten der Zillertal Arena. Die höchsten Wasserfälle Europas in Krimml sind leicht erreichbar. Die Straße von Gerlos/Königsleiten nach Krimml ist mautpflichtig!

Die Ferienregion bietet zahlreiche Möglichkeiten: Badensee. Freibad. Segeln, Surfen. Tennis. Reiten. Angeln. Paragliding, Total 3 Lifte und Bahnen. Wanderwege, Bergtouren. Fahrradwege, Mountainbike-Routen, Vermietung von Mountainbikes. Nordic-Walking-Trails rund um Gerlos, Kinder- und Jugendprogramm.

### Im Preis enthaltene Leistungen

- ✓ Außenparkplatz
- ✓ Drahtloser Internetzugang (WIFI)
- ✓ Energiekosten
- ✓ Endreinigung (Grundreinigung vor Abreise stets durch den Kunden)
- ✓ Interhome lässt 100'000 m<sup>2</sup> Blühwiesen zum Schutz der Bienen anpflanzen

Die ERV Rücktrittversicherung ist im Reisepreis bereits enthalten. Wir empfehlen Ihnen zusätzlich den Abschluss der ERV Reiseschutzversicherung für nur EUR 35,00 pro Objekt für den gesamten Aufenthalt (kein Selbstbehalt).

### Obligatorische Nebenkosten

Kurtaxe EUR 2,20: Vor Ort zu bezahlen pro Person/Tag. Kurtaxe Kinder bis 14 Jahre EUR 0,40: Vor Ort zu bezahlen pro Person/Tag. Mobilitätsabgabe EUR 0,50: Vor Ort zu bezahlen pro Person/Tag. Kautionsbar oder Kreditkarte (Visa/Mastercard) EUR 500,00: Vor Ort zu bezahlen pro Aufenthalt.

### Optionale Zusatzleistungen

Babybett (bis 2 Jahre) EUR 3,00: Zusätzlich buchbar, zahlbar vor Ort pro Tag. Kinderhochstuhl EUR 2,00: Zusätzlich buchbar, zahlbar vor Ort pro Tag. Freiwilliger Klimabeitrag Renaturierung Hochmoor La Gruère (Schweiz) EUR 2,00: Zusätzlich buchbar pro Tag. Handtücher (Erstausstattung) EUR 4,50: Optional vor Ort pro Person. Bettwäsche (Erstausstattung) EUR 14,00: Optional vor Ort pro Person.

